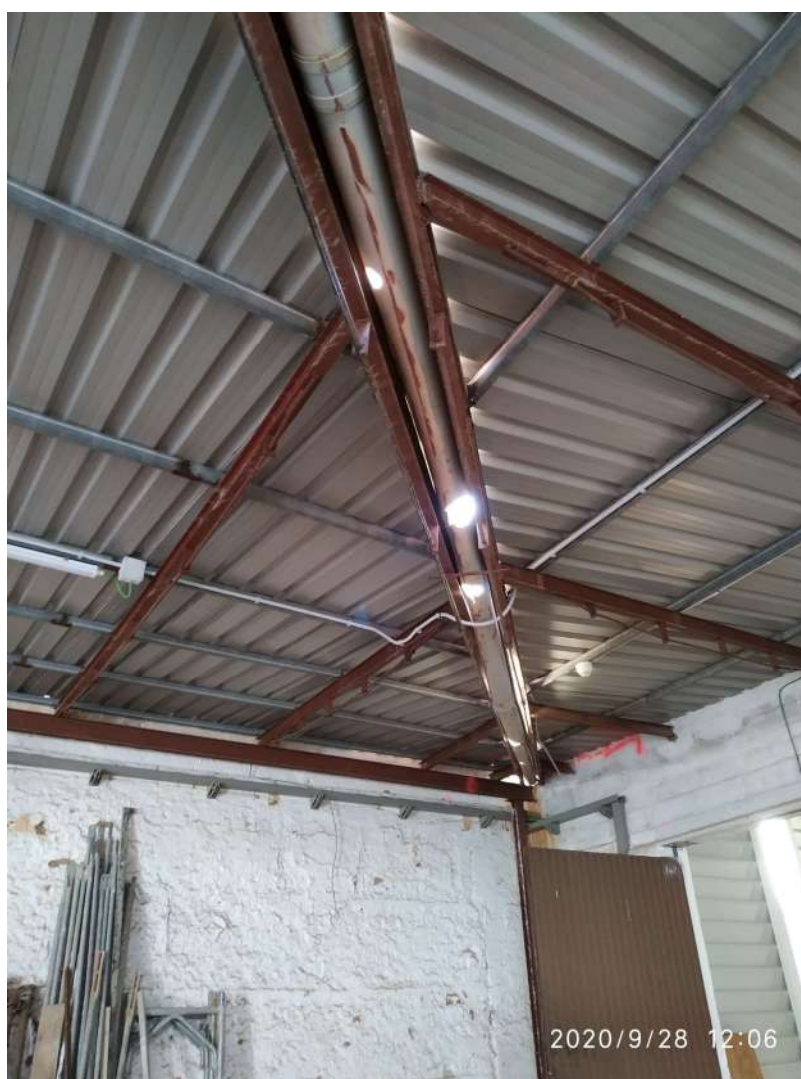


ANEXO DE MEJORAS



REPARACIÓN DE LA CUBIERTA DEL BAR DE LA ESTACIÓN DE AUTOBUSES PLAN CIUDAD REAL ACTIVA 2020



Ayuntamiento de Villanueva de los Infantes
Servicios técnicos municipales

PRESUPUESTO Y MEDICIONES

Mejoras Reparación de cubierta bar estación de autobuses

CÓDIGO	RESUMEN	UDS	LONGITUD	ANCHURA	ALTURA	PARCIALES	CANTIDAD	PRECIO	IMPORTE
CAPÍTULO CAP I REPARACIÓN DE CUBIERTA Y FALSO TECHO									
01.01	ud TAPADO DE AGUJEROS EN FIBROCEMENTO Y FALSO TECHO								
	ud Actuación consistente en el tapado de agujeros en la cubierta de fibrocemento existente sobre los camerinos del edificio de la pista municipal con canales de PVC de 90 mm, superpuestas en los agujeros y recibidas con caucho o pintura de poliuretano, garantizando su estanquidad, y tapar agujeros en el falso techo de escayola inferior. Ver las imágenes. Totalmente terminado.	1					1,00		
								1,00	
TOTAL CAPÍTULO CAP I REPARACIÓN DE CUBIERTA Y FALSO TECHO									



AGUJEROS EN FALSO TECHO

PRESUPUESTO Y MEDICIONES

Mejoras Reparación de cubierta bar estación de autobuses

CÓDIGO	RESUMEN	UDS	LONGITUD	ANCHURA	ALTURA	PARCIALES	CANTIDAD	PRECIO	IMPORTE
CAPÍTULO CAP II SUSTITUCIÓN DE LIMAHOYA EN ALMACÉN MUNICIPAL									
02.01	m SUSTITUCIÓN DE LIMAHOYA								
	M Sustitución de limahoya de PVC de tubo de diámetro 110 mm por una limahoya de sección semi-circular de 110 mm de diámetro de chapa galvanizada de 1 mm de espesor, o de chapa de aluminio, incluso conexión a bajante de chapa de aluminio instalada. Las medidas se tomarán en obra. Totalmente instalado.	13					13,00		
							13,00		
TOTAL CAPÍTULO CAP II SUSTITUCIÓN DE LIMAHOYA EN ALMACÉN MUNICIPAL									
TOTAL									

